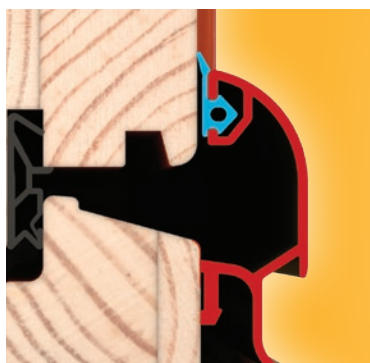


V harmonii s přírodou



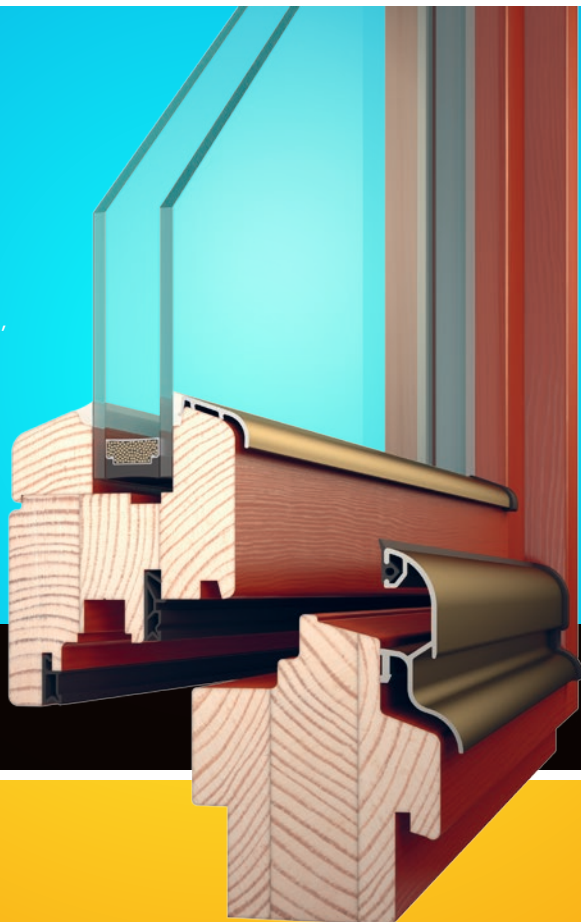
Rámová okapnice s těsněním



Dvojitě těsnění



- stabilní třívrstvý lepený hranol se **stavební hloubkou 68 mm**
- hliníková termookapnice eloxovaná s přerušeným tepelným mostem s **dodatečným těsněním** omezující zatékání
- celoobvodové kování standardně s **bezpečnostními prvky**
- izolační dvojsklo $U_g=1,1 \text{ W/m}^2\text{K}$ s distančním rámečkem, tzv. teplým okrajem
- kvalitní povrchová úprava – zajišťuje odolnost proti škůdcům, houbám a hnilobě
- dvě těsnící roviny, středové a přídavné dorazové těsnění, přispívají k optimální tepelné a zvukové izolaci
- hluboká zasklívací drážka 23 mm omezuje vznik kondenzátu v dolní části skel
- vhodné pro rodinné domy, školy a komerční budovy



$U_w = 1,2 \text{ W/m}^2\text{K}$

**KVALITNÍ
ČESKÁ OKNA**

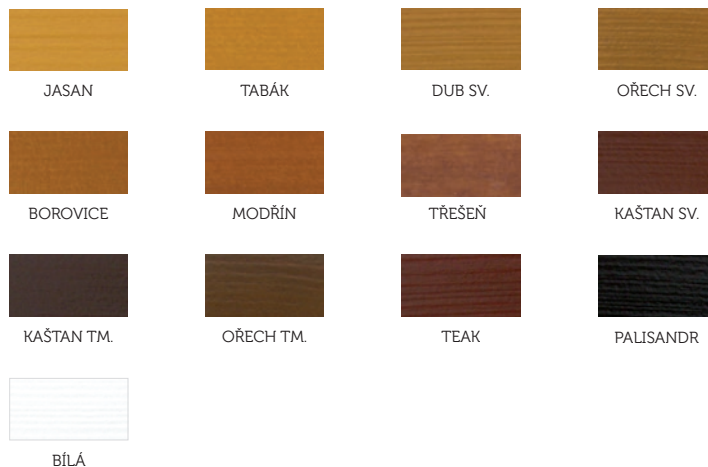
Okenní
systém

TECHNICKÉ ÚDAJE

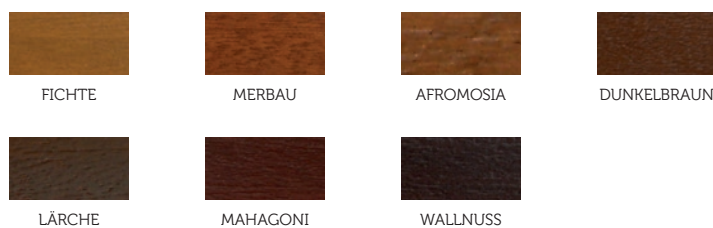
Typ profilu		Eurookno IV68	
Design	plošně odsazené	•	
Rozměry (mm)	staveb. hloubka	68	
	pohledová šířka (rám/křídlo)*	123	
	pohledová šířka štlup*	138	
	pohledová šířka sloupek*	192	
Systém těsnění		středové	
Počet těsnění		2	
Barva těsnění	černá	•	
	bílá	•	
	béžová	•	
	hnědá	•	
Bezpečnostní body		2	
Součinitel prostupu tepla U_w při zasklení $U_g = 1,1$		1,2	
Součinitel prostupu tepla U_w při zasklení $U_g = 0,6$		-	
Součinitel prostupu tepla U_w při zasklení $U_g = 0,5$		-	
Typy otvírek	fix	•	
	otvíravé a otvíravě-sklopné	•	
	sklopné	•	
	balkonové dveře	•	
	balk. dveře s AL prahem	•	
	balk. dveře ven otvíravé	•	
	odstavné posuvné balk. dveře	•	
	vchodové dveře	•	
	Stavební tvary	standard – pravouhlá	•
		šikmá	•
oblouková		•	

* standardní kombinace. ** Ukázka barevných odstínů je pouze orientační.

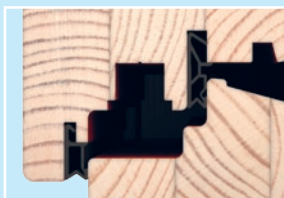
SMRK, BOROVICE **



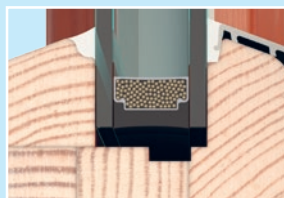
MERANTI **



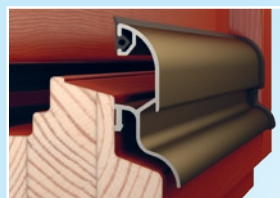
DUB **



Středové těsnění



Hluboké uložení skla



Speciální těsnění rámové okapnice



Dveřní systém

Regionální partner

www.otherm.cz